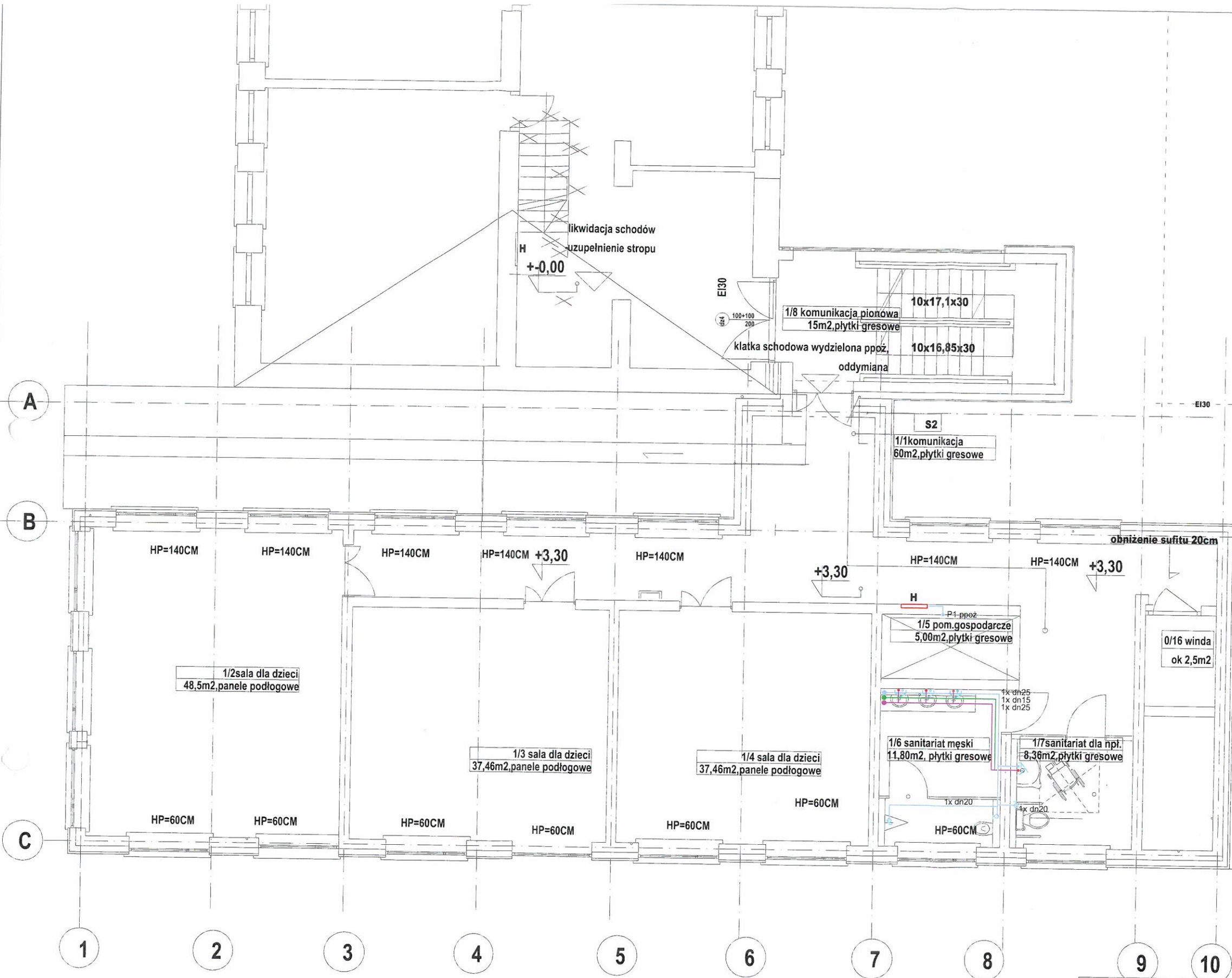


ZESTAWIENIE POWIERZCHNI PIĘTRO:

LP	POMIESZCZENIE	POSADZKA	POW	H
1/1	komunikacja	plytki gresowe	60,00m2	3m
1/2	sala dla dzieci	panele podlogowe	48,50m2	3m
1/3	sala dla dzieci	panele podlogowe	37,46m2	3m
1/4	sala dla dzieci	panele podlogowe	37,46m2	3m
1/5	pom.porzadkowe	plytki gresowe	5,00m2	3m
1/6	sanitariat męski	plytki gresowe	11,80m2	3m
1/7	sanitariat damski	plytki gresowe	8,36m2	3m
1/8	komunikacja pionowa	plytki gresowe	15,00m2	3m
1/9	winda	plytki gresowe	2,5m2	3m
RAZEM:			226,08m2	



- LEGENDA:
- przewody wody zimnej - istniejące
 - przewody wody zimnej - projektowane
 - przewody wody cyrkulacyjnej - istniejące
 - przewody wody ciepłej - istniejące
 - przewody wody cyrkulacyjnej - projektowane
 - przewody wody ciepłej - projektowane

BARBARA FILIPOWSKA B.V.F.K STUDIO, UL. ROZRYWKA 20/12 31-419 KRAKÓW

Inwestor

Gmina Gródek nad Dunajcem,
Gródek nad Dunajcem 54,
33-318 Gródek nad Dunajcem

Obiekt i adres

Szkoła Podstawowa Sienna 27,33-318 Gródek nad Dunajcem z
działka numer 230 obręb: Zbyszyce (0010), gm. Gródek n/Dunajcem (121003 2)

Temat

Przebudowa i rozbudowa budynku Szkoły Podstawowej w Siennie polegająca na budowie budynku wraz z infrastrukturą towarzyszącą; utwardzeniem oraz niwelacją terenu, budową chodników wewnętrznych, wewnętrznej drogi ppoż, przebudową przyłączy kanalizacji sanitarnej, przebudową wewnętrznej sieci wodociągowej, budową przyłączy kanalizacji deszczowej, wewnętrzną instalacją wod-kan, wentylacji mechanicznej, co, instalacji elektrycznej.

Treść rysunku

RZUT PIĘTRA

Autor opracowania

mgr inż. Paweł Gadzała

Współpraca

Sprawdzający

mgr inż. Romana Indyk

Nr uprawnień

MAP/0310/PWBS/15

Podpis

Data

09/2020

Skala

1:100

Nr Rys.

10

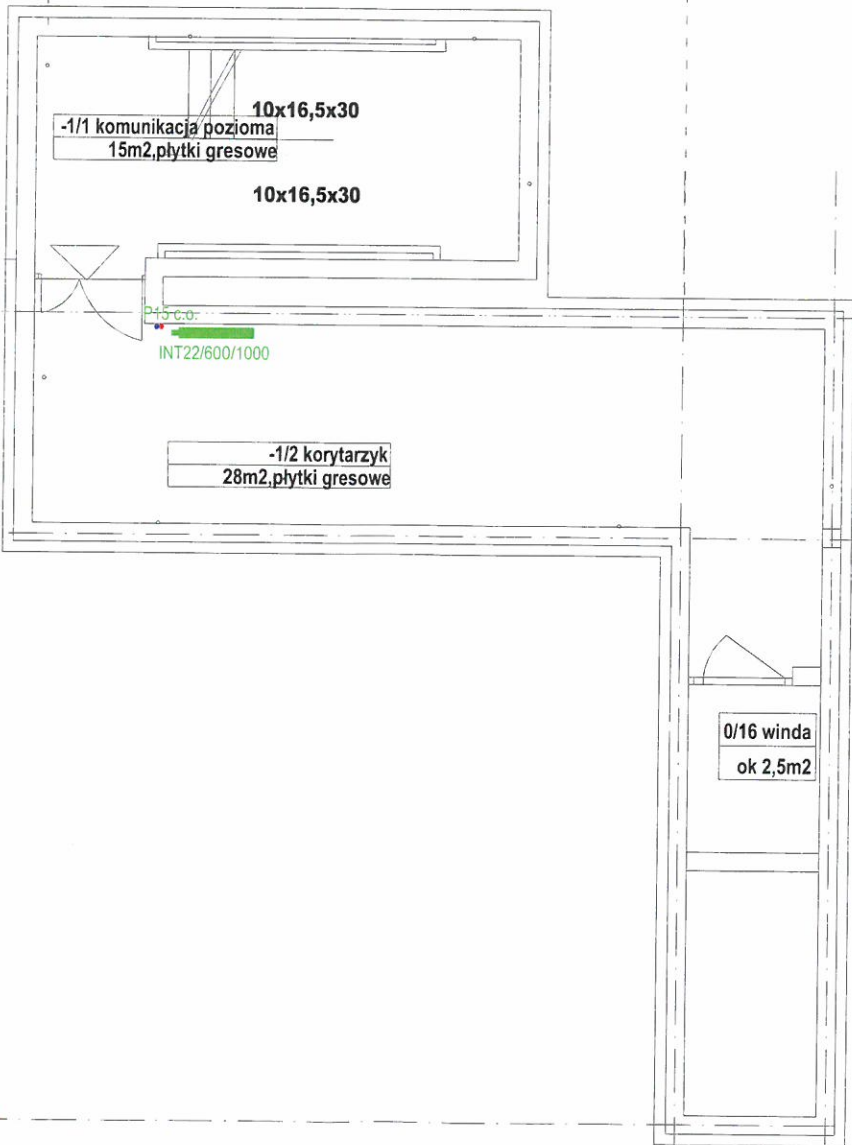
Branża

B.V.
F.K
STUDIO

ZESTAWIENIE POWIERZCHNI-PIWNICA:

LP	POMIESZCZENIE	POSADZKA	POW	H
-1/1	komunikacja pionowa	plytki gresowe	15,00m2	2,9m
-1/2	korytarzyk	plytki gresowe	28m2	2,9m
RAZEM:			43,00m2	

KUBATURA NOWOPROJ.
BUDYNKU-3580m3
POWIERZCHIA NOWOPROJKTOWANEJ
BUDYNKU -687,08M2
POW.ZABUDOWY
NOWOPROJETOWANEGO
BUDYNKU-362M2



LEGENDA:

przewody zasilania i powrotu - projektowane

grzejnik panelowy projektowany

BARBARA FILIPOWSKA B.V.F.K STUDIO, UL. ROZRYWKA 20/12, 31-419 KRAKÓW					
Inwestor	Gmina Gródek nad Dunajcem, Gródek nad Dunajcem 54, 33-318 Gródek nad Dunajcem	B.V. F.K STUDIO			
Obiekt i adres	Szkoła Podstawowa Sienna 27,33-318 Gródek nad Dunajcem z działka numer 230 obręb: Zbyszyce (0010), gm. Gródek n/Dunajcem (121003 2)				
Temat	Przebudowa i rozbudowa budynku Szkoły Podstawowej w Siennej polegająca na budowie budynku szkoły wraz z infrastrukturą towarzyszącą; utwardzeniem oraz niwelacją terenu, budową chodników wewnętrznych, wewnętrznej drogi ppoż, przebudową przyłącza kanalizacji sanitarnej, przebudową wewnętrznej sieci wodociągowej, budową przyłącza kanalizacji deszczowej, wewnętrznej instalacji wod-kan, wentylacji mechanicznej, co, instalacji elektrycznej.	Branża			
Treść rysunku	RZUT PIWNIC c.o.	Nr uprawnień	Podpis	Data	09/2020
Autor opracowania	mgr inż. Paweł Gadzała	MAP/0310/PWBS/15		Skala	1:100
Współpraca				Nr Rys.	11
Sprawdzający	mgr inż. Romana Indyk	172/99			257